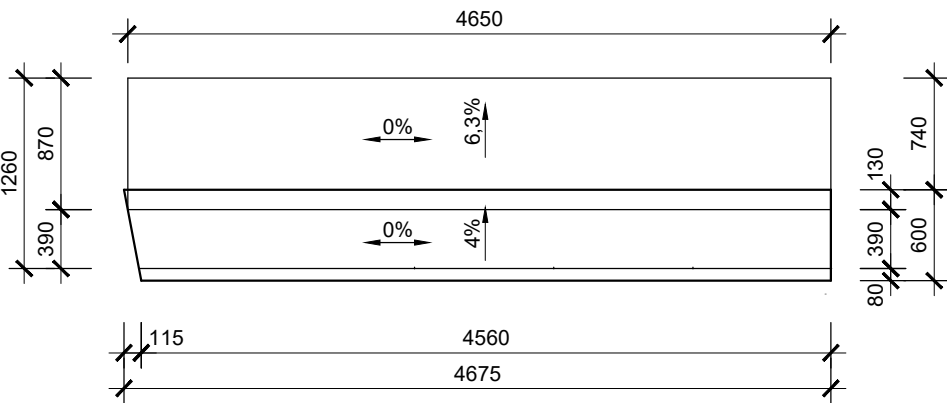
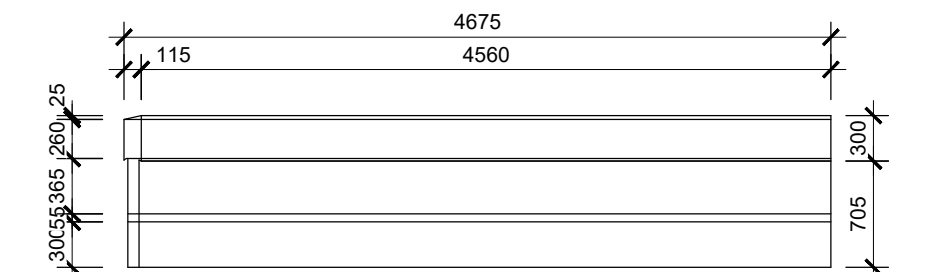


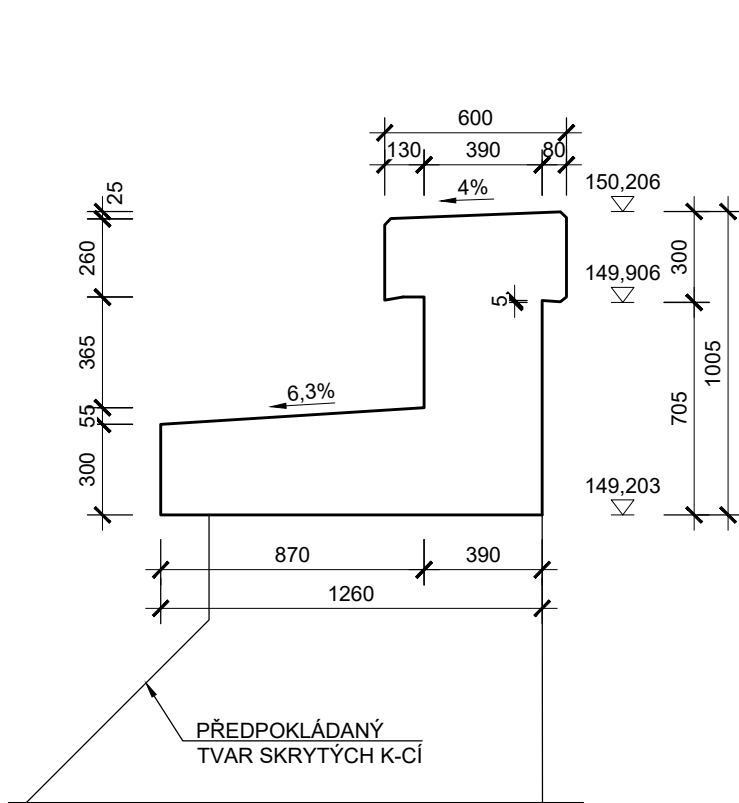
PŮDORYS - ŘÍMSA Ř7 VPRAVO M 1:50



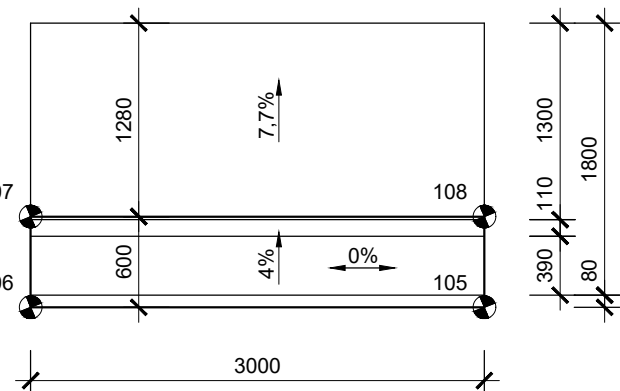
POHLED - ŘÍMSA Ř7 VPRAVO M 1:50



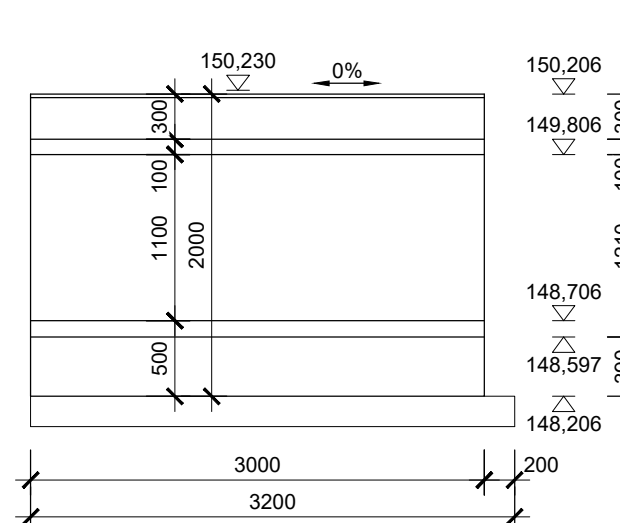
ŘEZ M 1:25



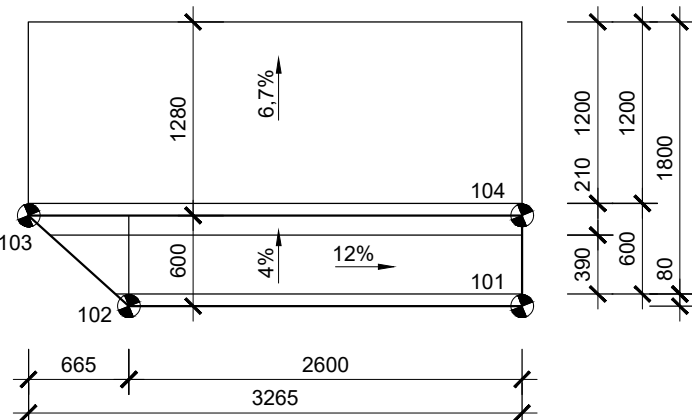
PŮDORYS M 1:50
KONSTRUKCE VPRAVO P1



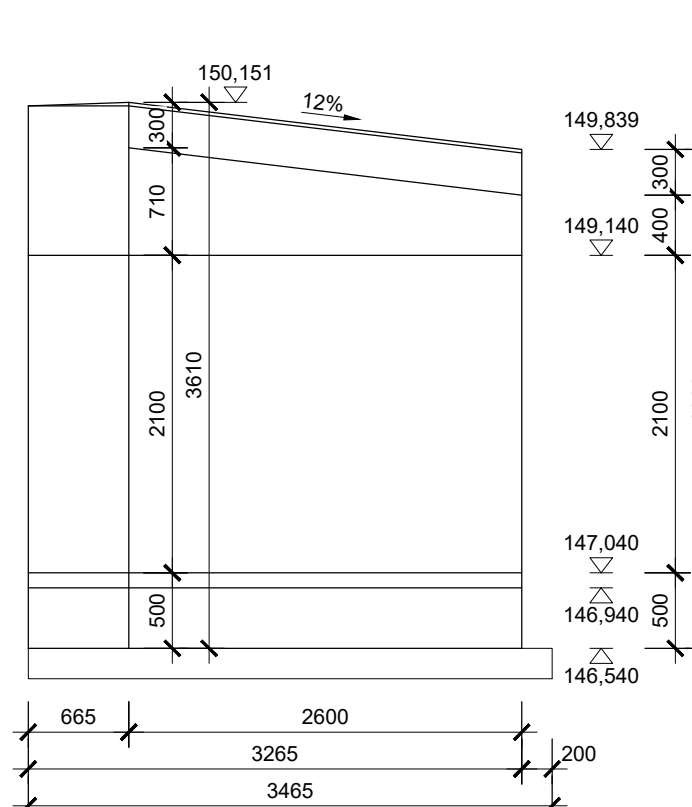
POHLED M 1:50
KONSTRUKCE VPRAVO P1



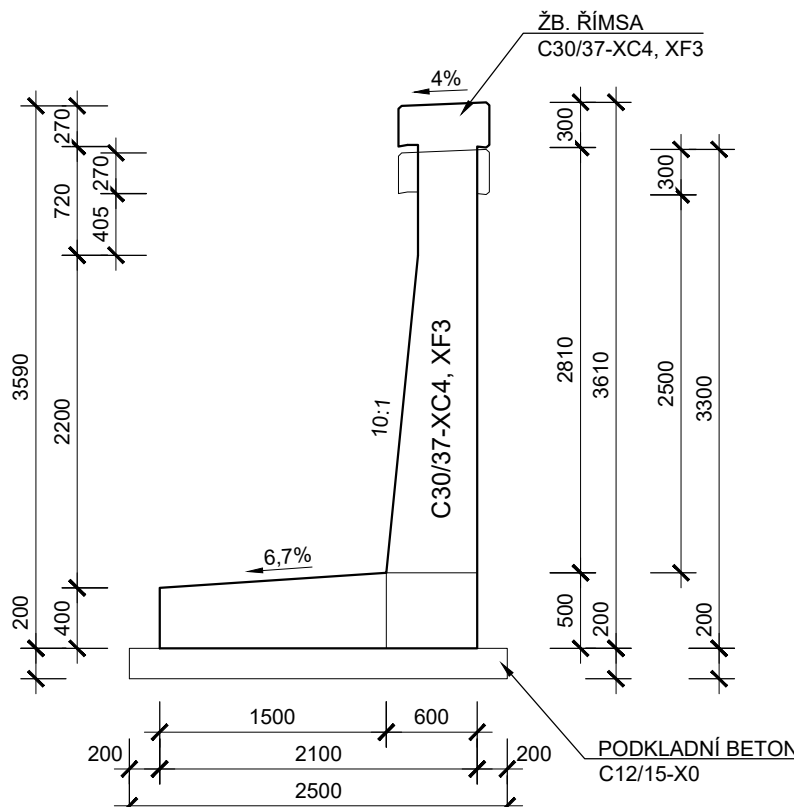
PŮDORYS M 1:50
KONSTRUKCE VLEVO L1



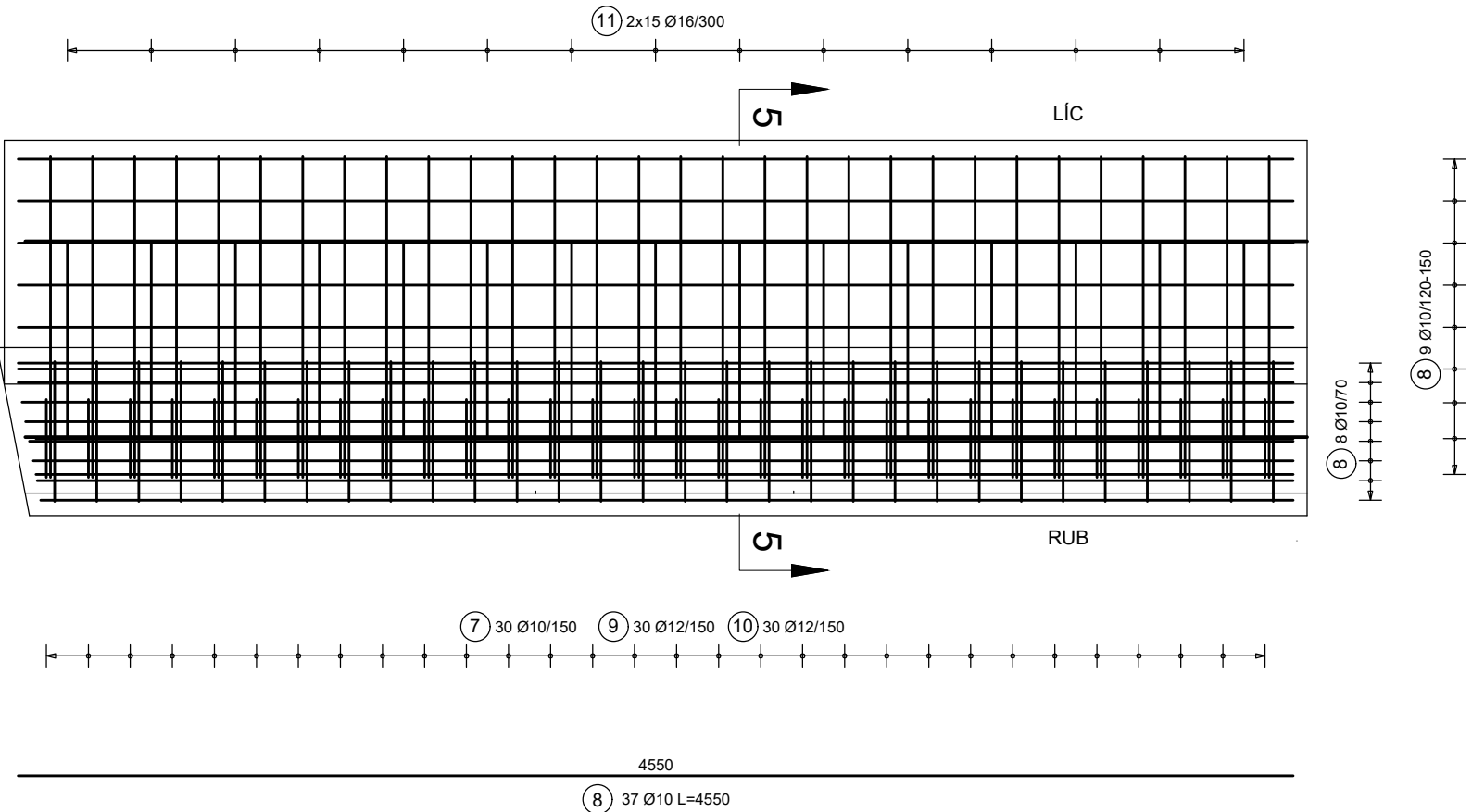
POHLED M 1:50
KONSTRUKCE VLEVO L1



ŘEZ PŘECHOD. K-CÍ M 1:50
KONSTRUKCE VLEVO L1

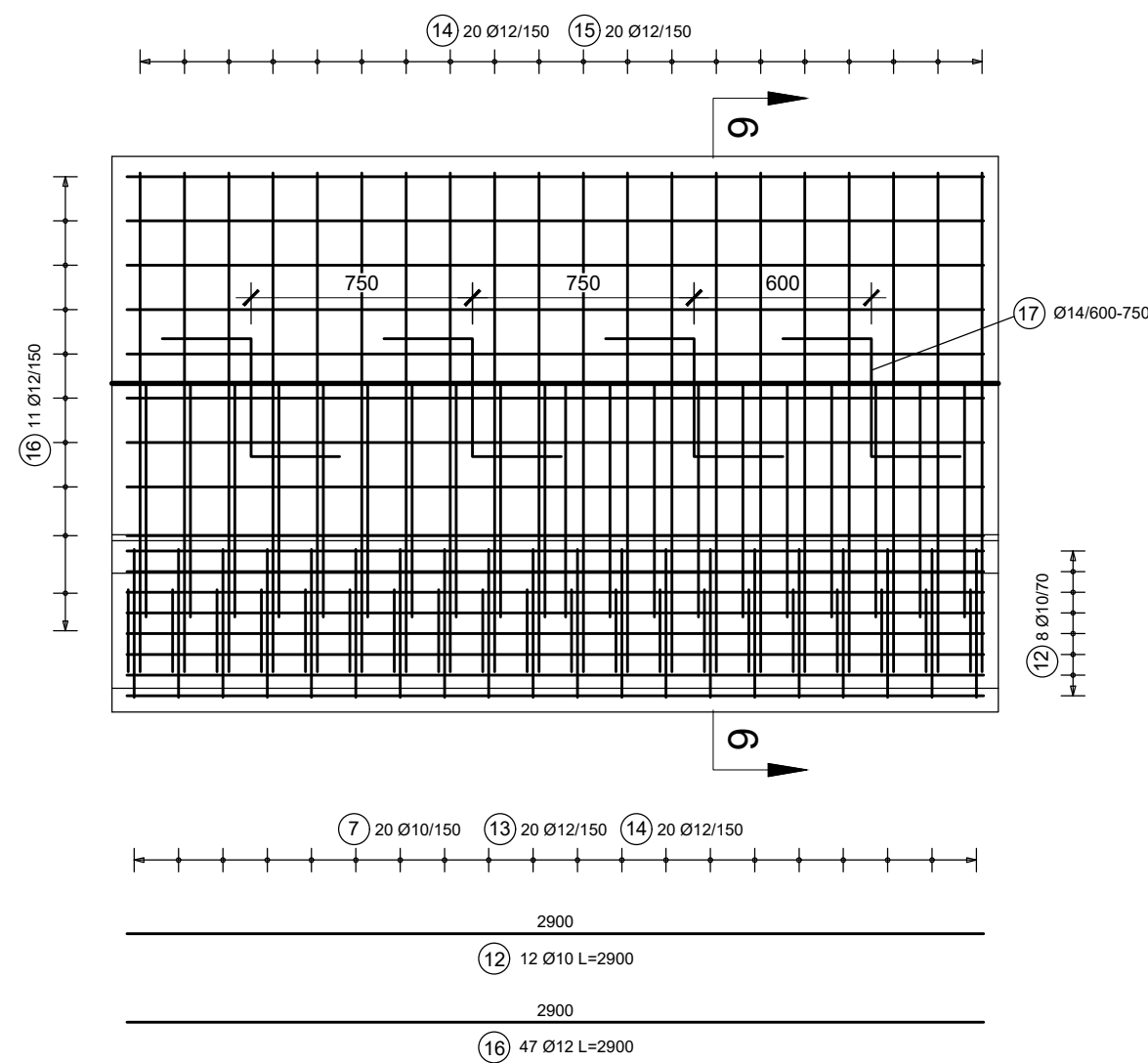


PŮDORYS M 1:25
ŘÍMSA Ř7

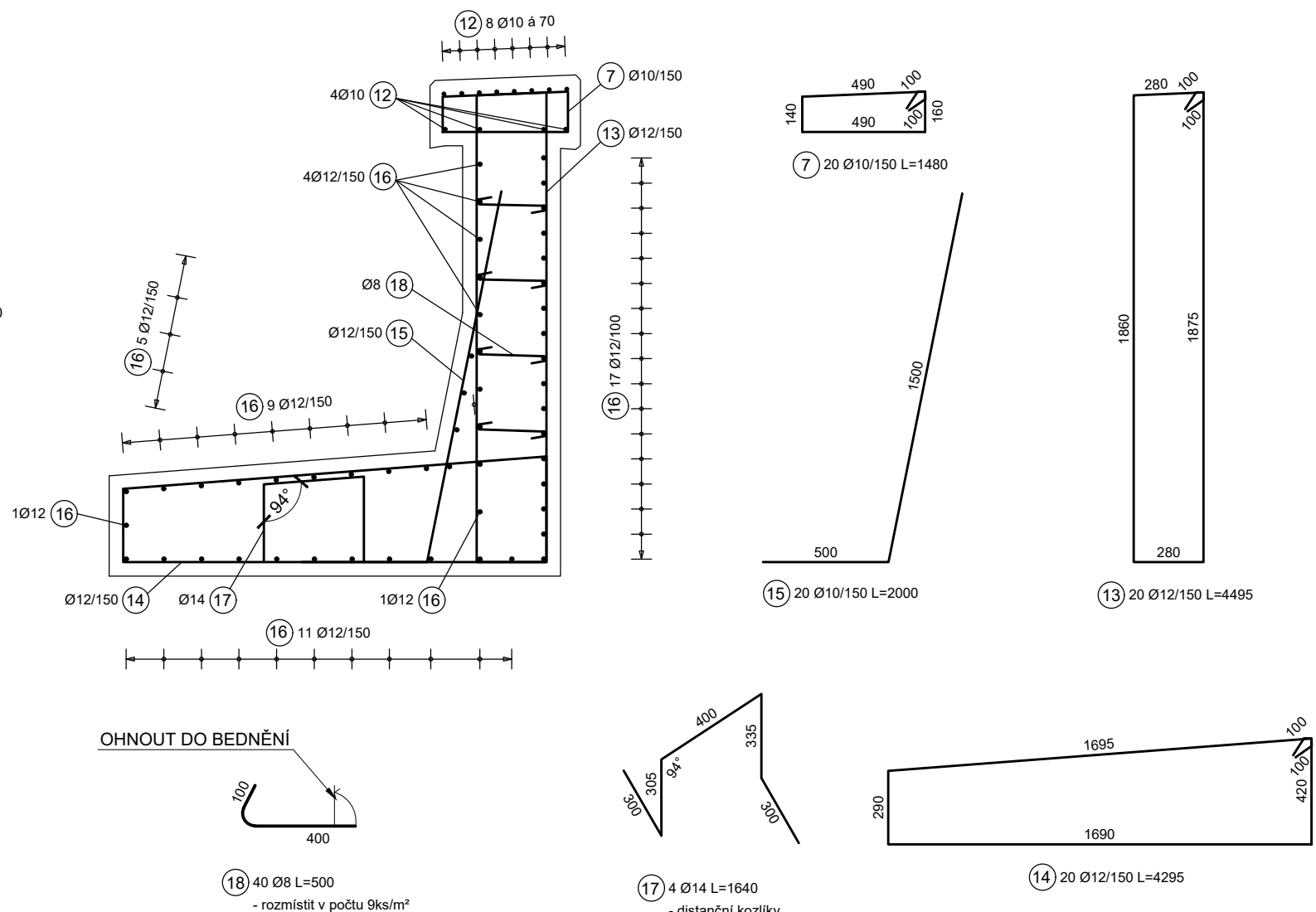


POZNÁMKA: PRUTY č.8 ROZMÍSTIT DLE ŘEZU 5-5

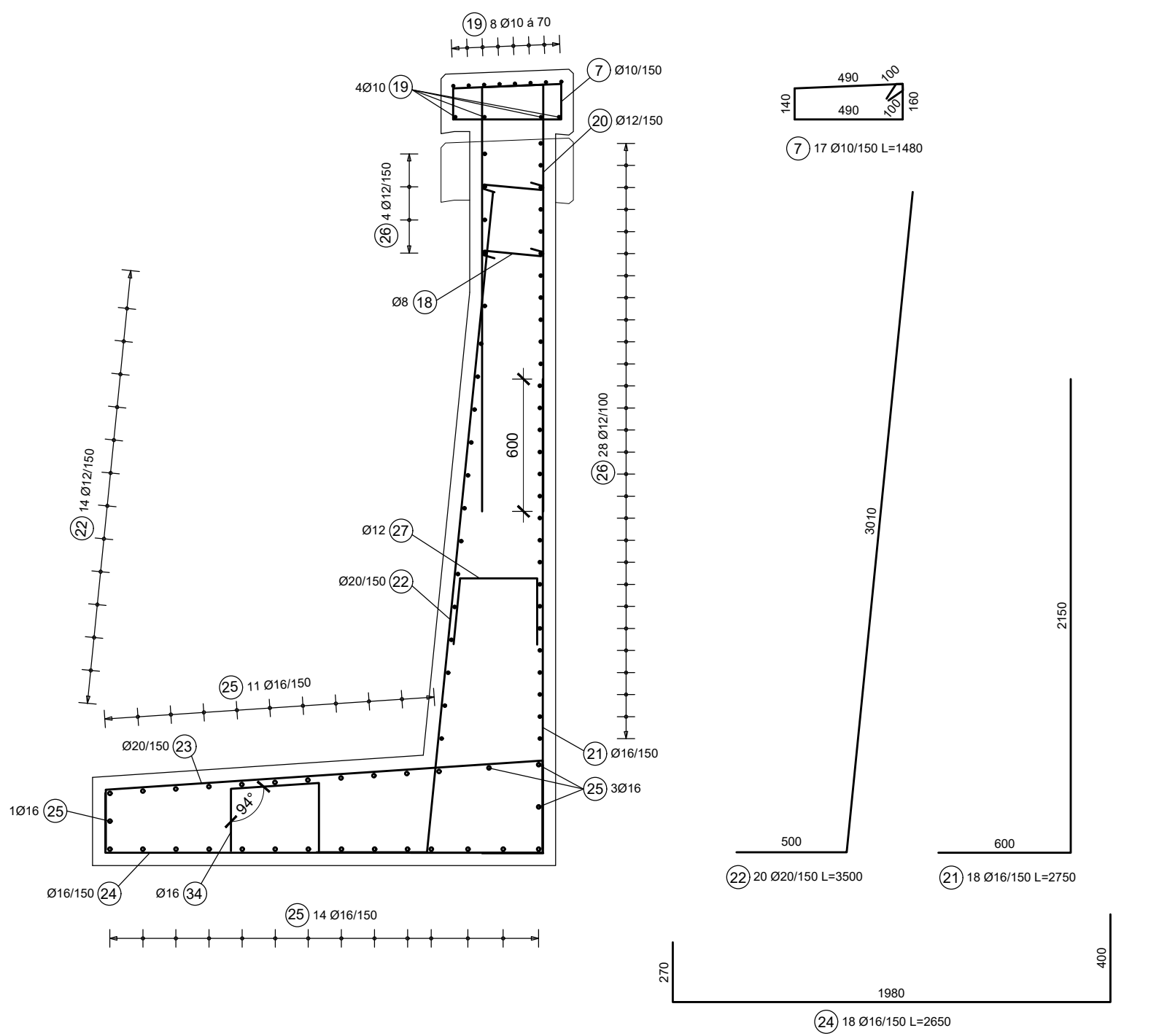
PŮDORYS M 1:25
PŘECHOD. K-CE P1



ŘEZ 6-6 M 1:25



ŘEZ 7-7 M 1:25



VÝKAZ VÝZTUŽE

VÝKAZ PRUTOVÉ VÝZTUŽE - ŘÍMSA Ř7

Č. POLOŽKY	PRŮMĚR [mm]	DRUH	DÉLKA 1 ks [m]	POČET CELKEM [ks]	DÉLKA CELKEM [m]	HMOTNOST [kg/m]	HMOTNOST CELKEM [kg]
7	10	B500B	1,480	30	44,40	0,617	27,39
8	10	B500B	4,550	37	168,35	0,617	103,87
9	12	B500B	2,500	30	75,00	0,888	66,60
10	12	B500B	2,955	30	88,65	0,888	78,72
11	16	B500B	1,300	30	39,00	1,580	61,62
CELKOVÁ HMOTNOST [kg]							338,21
VČETNÉ PRŮREŽU (2%) [kg]							344,97

VÝKAZ PRUTOVÉ VÝZTUŽE - PŘECH. K-CE P1

Č. POLOŽKY	PRŮMĚR [mm]	DRUH	DÉLKA 1 ks [m]	POČET CELKEM [ks]	DÉLKA CELKEM [m]	HMOTNOST [kg/m]	HMOTNOST CELKEM [kg]
7	10	B500B	1,480	20	29,60	0,617	18,26
12	10	B500B	2,900	12	34,80	0,617	21,47
13	12	B500B	4,495	20	89,90	0,888	79,83
14	12	B500B	4,295	20	85,90	0,888	76,28
15	12	B500B	2,000	20	40,00	0,888	35,62
16	12	B500B	2,900	47	136,30	0,888	121,03
17	14	B500B	1,640	4	6,56	1,210	7,94
18	8	B500B	0,500	40	20,00	0,395	7,90
CELKOVÁ HMOTNOST [kg]							368,24
VČETNÉ PRŮREŽU (2%) [kg]							375,60

VÝKAZ PRUTOVÉ VÝZTUŽE - PŘECH. K-CE L1

Č. POLOŽKY	PRŮMĚR [mm]	DRUH	DÉLKA 1 ks [m]	POČET CELKEM [ks]	DÉLKA CELKEM [m]	HMOTNOST [kg/m]	HMOTNOST CELKEM [kg]
7	10	B500B	1,480	17	25,16	0,617	15,52
18	8	B500B	0,500	60	30,00	0,395	11,85
19	10	B500B	3,080	12	37,08	0,617	22,86
20	12	B500B	4,140	18	74,52	0,888	66,17
21	12	B500B	2,750	18	49,50	0,888	43,96
22	20	B500B	3,500	20	70,00	2,460	172,20
23	20	B500B	2,650	18	47,70	2,460	117,34
24	16	B500B	2,650	16	42,40	1,580	66,83
25	16	B500B	3,160	29	91,64	1,580	144,79
26	12	B500B	3,160	46	145,36	0,888	128,08
27	12	B500B	0,500	9	4,50	0,888	4,00
28	16	B500B	2,200	1	2,20	1,580	3,48
29	16	B500B	2,055	1	2,06	1,580	3,25
30	16	B500B	1,910	1	1,91	1,580	3,02
31	20	B500B	2,200	1	2,20	2,460	5,41
32	20	B500B	2,055	1	2,06	2,460	5,06
33	20	B500B	1,910	1	1,91	2,460	4,70
34	16	B500B	1,590	5	7,95	2,460	19,56
CELKOVÁ HMOTNOST [kg]							847,62
VČETNÉ PRŮREŽU (2%) [kg]							864,57

VYTYČOVACÍ BODY

OZN. BODU	Y	X	Z	POPIS BODU
101	760 921,329	976 530,738	149,839	HORNÍ HRANA
102	760 918,732	976 530,867	150,151	ŘÍMSY ŽIDKY
103	760 918,088	976 531,495	150,127	L1
104	760 921,358	976 531,338	149,815	HORNÍ HRANA
105	760 873,290	976 558,855	150,206	ŘÍMSY ŽIDKY
106	760 876,045	976 557,667		P1
107	760 875,808	976 557,115	150,182	
108	760 873,053	976 558,304		

POZNÁMKA:

- ZKOŠENÍ VŠECH OSTRÝCH HRAN 20x20 mm, POKUD NENÍ UVEDENO JINAK
- POD ŽIDKAMI BUDE PROVEDENA PODKLADNÍ VRSTVA BETONU TL. 200 mm

KUBATURA :

ČÁST	C12/15-X0	C30/37-XC4, XF3
PODKLADNÍ BETON	3,2 m³	-
PŘECHODOVÁ K-CE L1	-	7,8 m³
PŘECHODOVÁ K-CE P1	-	4,6 m³
ŘÍMSA Ř7	-	3,4 m³
CELKEM	3,2 m³	15,8 m³

POZNÁMKA:

- SPONY POL. Č. 18 BUDOU ROZMÍSTĚNY KONSTRUKČNĚ V POČTU 9 ks/m².
- V PŘÍPADĚ POTŘEBY BUDOU PRUTY OHNUTY NEBO OŘÍZNUTY DO BEDNĚNÍ.

BETON C30/37-XC4, XF3
OCEL B 500B (10 505)

OCEL B500B

HMOTNOST OCELI.....1 586 kg

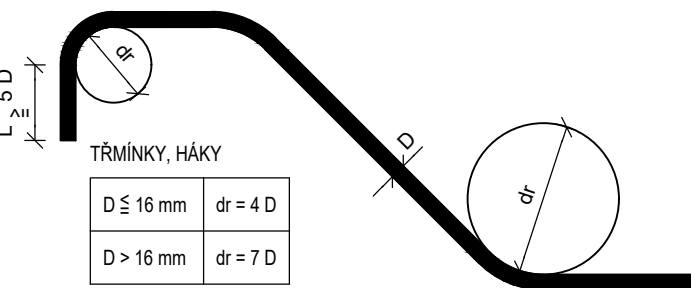
KRYTÍ

MINIMÁLNÍ KRYTÍ 40 mm
JMENOVITÉ KRYTÍ 50 mm

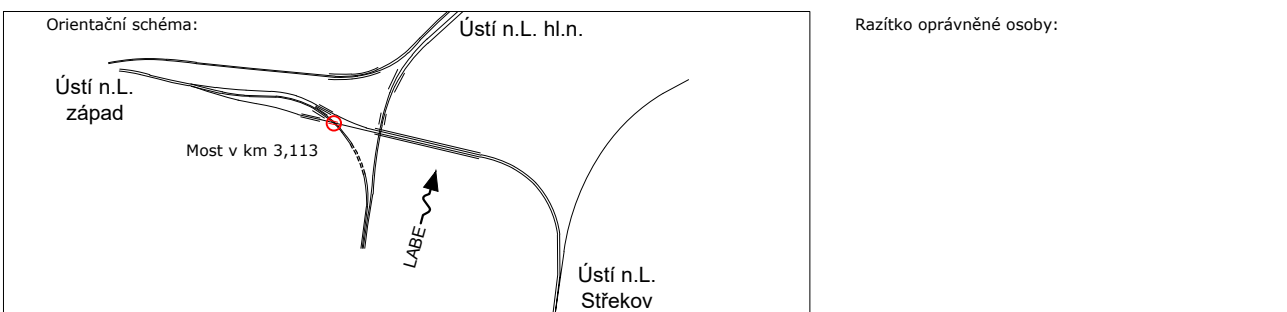
ROZMĚRY VÝZTUŽE JSOU
KÓTOVÁNY DO OSY PRUTŮ!

KÓTOVÁNO V mm!

NEJMENŠÍ VNITŘNÍ PRŮMĚRY
ZAKRIVĚNÍ VLŮŽEK d
PODLE ČSN EN 1992-1-1



SOUŘADNICOVÝ SYSTÉM: S-JTSK
VÝŠKOVÝ SYSTÉM: Bpv



Revize:	Datum:	Popis:	Kontroloval:

Stavebník/Investor:	Správa železnic, státní organizace	
Adresa:	Dlážděná 1003/7, 110 00 Praha 1	
Zástupce investora:	Oblastní ředitelství Ústí nad Labem	
Adresa:	Železničská 1386/31, 400 03 Ústí nad Labem	
Zhotovitel stavby:	DIPONT s.r.o.	
Adresa:	Klíšská 1432/18, 400 01 Ústí nad Labem	
Kontakt:	T: +420 475 201 724 E: dipont@dipont.cz	
Plátní projektant (HP):	Ing. Petr Novák	
Speciální projektant:	Ing. Martin Pišek	
Odpovědný projektant:	Ing. Martin Pišek	
Zpracovatel:	Karla Hrobová, DIS.	

Název stavby/jakce:	Oprava mostu v km 3,113 v úseku Ústí n.L. Střekov - Ústí n.L. západ	Označení (S-kód): S650100094
Název části:	Stavební část	Označení fotovizualizace: D22014
Název objektu:	Most v km 3,113	Označení části: D.2.1.4
Název dílčí části přílohy:	Tvar a výztuž přechodových k-ci a římsy Ř7	Označení objektu/komplexu: SO 11-20-01
Kraj:	Ústí nad Labem [774 871]	Číslo přílohy: 2.011
Ústecký kraj:		Paré:
Stupeň dokumentace:	Datum zpracování: 02/2023	Formát: 10x44
Mřížka:	1:50, 1:25	
Stupeň dokumentace:	Datum zpracování: 02/2023	Formát: 10x44
Mřížka:	1:50, 1:25	